

„Прибери се у дома след работа! Там някой те очаква.“

Състояние и тенденции на трудовия травматизъм в България

инж. Сокол Силянов

отдел “Трудова злополука и професионална болест”, ЦУ на НОИ



Дискусия „Прибери се у дома след работа! Там някой те очаква.“



Събиране на данните

Информационна система “Социално осигуряване”

Информационна подсистема “Трудови злополуки”

Статистическа система “Трудови злополуки”

Методология ЕСТЗ, фаза III



Новини



Изплащането на пенсиите започва на 7 февруари, обезщетенията за бременност и раждане и за отглеждане на дете ще бъдат преведени на 1 февруари

ЯНУАРИ 31, 2024

Изплащането на пенсиите през февруари т.г. чрез пощенските станции ще започне на 7 февруари...

Изплащането на пенсиите започва на 7 февруари, обезщетенията за бременност и раждане и за отглеждане на дете ще бъдат преведени на 1 февруари

Е-услугите на NOI са използвани 14,4 милиона пъти през 2023 г.

ЯНУАРИ 30, 2024

Информационна система на NOI централизира обработката на данните за паричните обезщетения

ЯНУАРИ 25, 2024

Административно обслужване

- » Административен регистър
- » Административни услуги на NOI
- » Центрове за административно обслужване
- » Рег за подаване на предложения и сигнали
- » Комплексно административно обслужване
- » Формуляри
- » Е-услуги и справки
- » Нормативна уредба
- » Доклади за удовлетвореността

Публичност

- » Новини
- » Полезно
- » В медиите
- » Мултимедия
- » Често задавани въпроси
- » Календар на плащанията
- » Анкети

Контакти

- » Свържете се с нас
- » Контактен център
- » Териториални поделения
- » Съобщения
- » Връзки

Публикации

- » Издания на NOI
- » Информационни материали
- » Анализи
- » Доклади
- » Статистика

Бюджет и финанси

- » Открито управление
- » Банкови сметки и тарифи на услугите в NOI
- » Доставка на платежни услуги
- » Информация за COVID-19
- » Бюджет на фондовете администратирани от NOI

РЕПУБЛИКА БЪЛГАРИЯ
НАЦИОНАЛЕН ОСИГУРИТЕЛЕН ИНСТИТУТ
Официална интернет страница

0700 14 802
02 902 0506

BG | EN
Търсене в сайта
АНКЕТА ЗА УДОВЛЕТВОРЕНОСТТА НА ПОТРЕБИТЕЛТЕ

За NOI | Физически лица | Осигурители | Самоосигуряващи се лица | Органи на медицинската експертиза | Разработчици на софтуер

Начало » Публикации » Статистика

Статистика

- Анкета за оценка на качеството на статистическата информация от NOI
- Онлайн статистически справки
- Пенсии
- Осигурителен архив
- Безработица
- Общо заболяване и майчинство
- Трудови злополуки и професионални болести**
- Икономически и социални показатели
- Бюджет
- Календар за разпространение на статистически данни от NOI

Административно обслужване

- » Административен регистър
- » Административни услуги на NOI
- » Центрове за административно обслужване

Публичност

- » Новини
- » Полезно
- » В медиите
- » Мултимедия
- » Често задавани въпроси

Контакти

- » Свържете се с нас
- » Контактен център
- » Териториални поделения
- » Съобщения
- » Връзки

Публикации

- » Издания на NOI
- » Информационни материали
- » Анализи
- » Доклади

Бюджет и финанси

- » Открито управление
- » Банкови сметки и тарифи на услугите в NOI
- » Доставка на платежни услуги
- » Информация за COVID-19



Трудови злополуки и професионални болести – Статистика

[Информация за трудовете злополуки](#)

[Информация за професионални болести](#)

[Статистически годишник "Трудови злополуки"](#)

Административно обслужване

- » Административен регистър
- » Административни услуги на NOI
- » Центрове за административно обслужване
- » Рег за подаване на предложения и сигнали
- » Комплексно административно обслужване
- » Формуляри

Публичност

- » Новини
- » Полезно
- » В медиите
- » Мултимедия
- » Често задавани въпроси
- » Календар на плащанията
- » Анкети

Контакти

- » Свържете се с нас
- » Контактен център
- » Териториални поделения
- » Съобщения
- » Връзки

Публикации

- » Издания на NOI
- » Информационни материали
- » Анализи
- » Доклади
- » Статистика

Бюджет и финанси

- » Открито управление
- » Банкови сметки и тарифи на услугите в NOI
- » Доставка на платежни услуги
- » Информация за COVID-19
- » Бюджет на фондовете администрирани от NOI



Информация за трудовете злополуки

[Оперативна информация за трудовете злополуки през 2023 г.](#)

[Оперативна информация за трудовете злополуки през 2022 г.](#)

[Статистическа информация за трудовете злополуки през 2021 г.](#)

[Статистическа информация за трудовете злополуки през 2020 г.](#)

[Статистическа информация за трудовете злополуки през 2019 г.](#)

[Статистическа информация за трудовете злополуки през 2018 г.](#)

[Статистическа информация за трудовете злополуки през 2017 г.](#)

[Статистическа информация за трудовете злополуки през 2016 г.](#)

[Статистическа информация за трудовете злополуки през 2015 г.](#)



Статистически годишник „Трудови злополуки“

[Статистически годишник "Трудови злополуки" - 2021 г. \(pdf\)](#)

[Статистически годишник "Трудови злополуки" - 2021 г. \(xlsx\)](#)

[Статистически годишник "Трудови злополуки" - 2020 г.](#)

[Статистически годишник "Трудови злополуки" - 2019 г.](#)

[Статистически годишник "Трудови злополуки" - 2018 г.](#)

[Статистически годишник "Трудови злополуки" - 2017 г.](#)

[Статистически годишник "Трудови злополуки" - 2016 г.](#)

[Статистически годишник "Трудови злополуки" - 2015 г.](#)

[Статистически годишник "Трудови злополуки" - 2014 г.](#)

[Статистически годишник "Трудови злополуки" - 2013 г.](#)

[Статистически годишник "Трудови злополуки" - 2012 г.](#)

[Статистически годишник "Трудови злополуки" - 2011 г.](#)

[Статистически годишник "Трудови злополуки" - 2010 г.](#)

РЕПУБЛИКА БЪЛГАРИЯ
REPUBLIC OF BULGARIA

ТРУДОВИ ЗЛОПОЛУКИ 2021

брой, разпределение, показатели

ACCIDENTS AT WORK 2021

numbers, variables, indicators



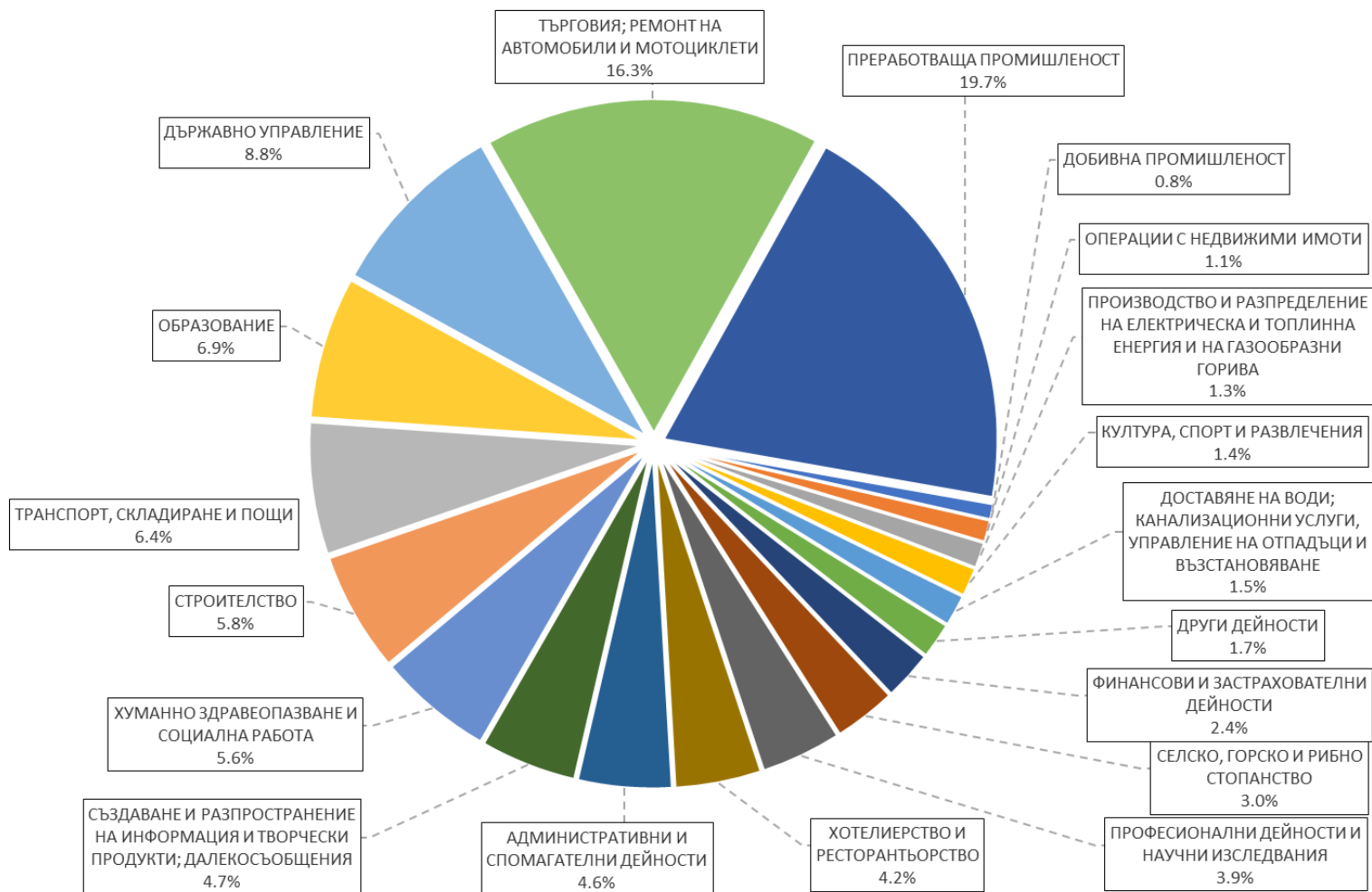
НАЦИОНАЛЕН ОСИГУРИТЕЛЕН ИНСТИТУТ
NATIONAL SOCIAL SECURITY INSTITUTE

Състояние на трудовия травматизъм в България – 2021 г.



Осигурени лица 2021 г.

Разпределение по сектори на НКИД – 2 456 366



Трудови злополуки 2021 г.

| | | |
|-------------------------|---------|--------|
| Брой трудови злополуки | 2 427 | 2050 |
| Брой смъртни злополуки | 84 | 70 |
| Загубени календарни дни | 211 870 | 178214 |

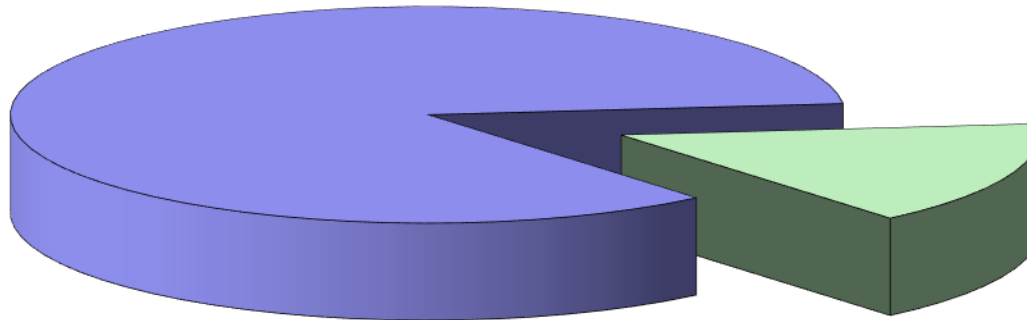
Трудови злополуки 2021 г. – Разпределение по сектори на КИД



Трудови злополуки 2021 г. – Разпределение по “Вид на злополуката”

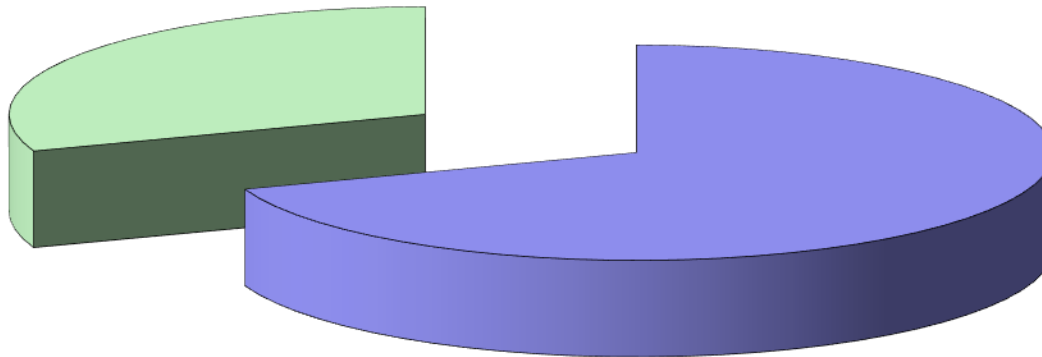
по чл. 55, ал. 1 от
КСО; 2050; 84%

по чл. 55, ал. 2 от
КСО; 377; 16%



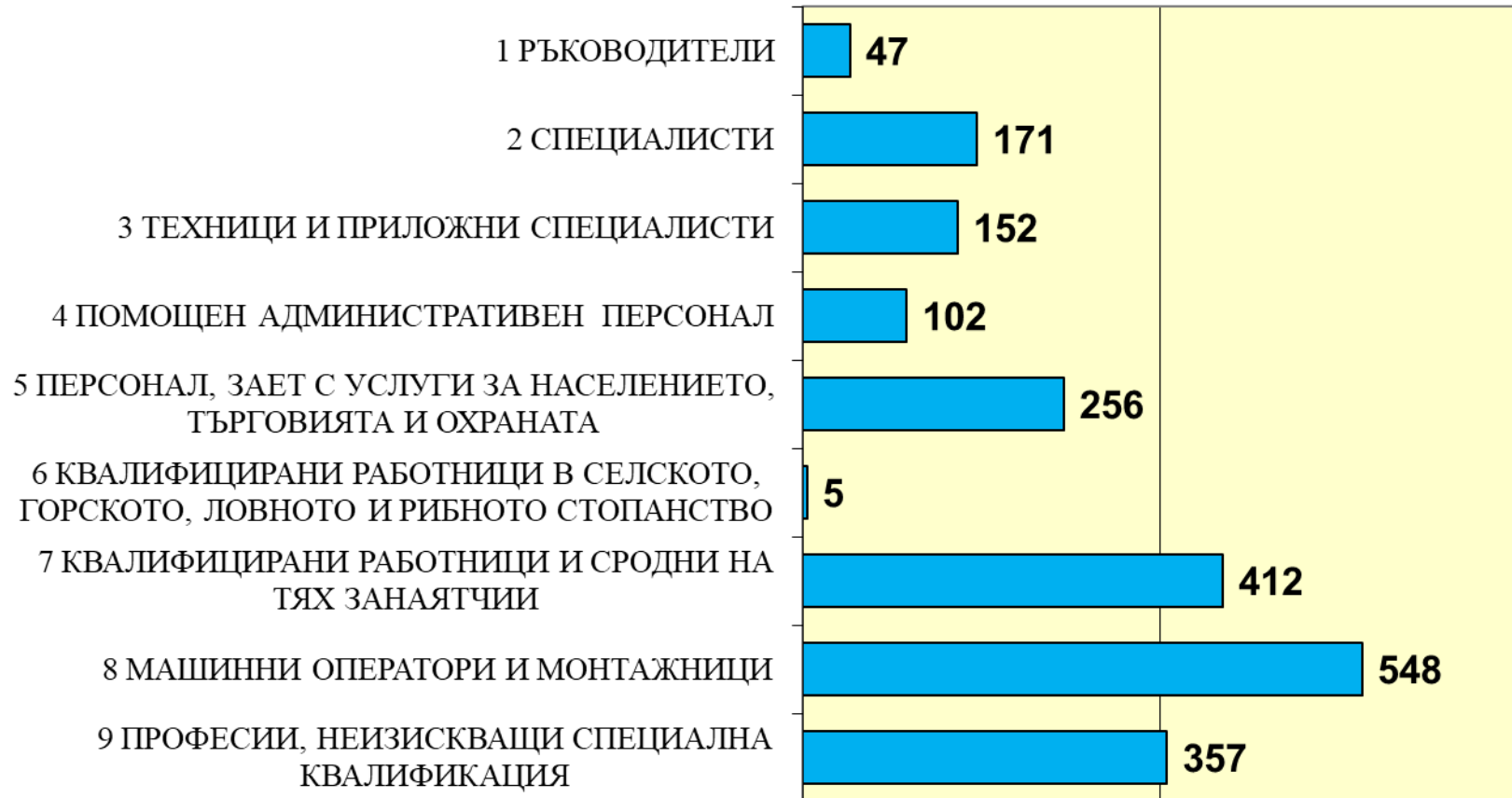
Трудови злополуки 2021 г. – Разпределение по “Пол”

Жени
30.5%

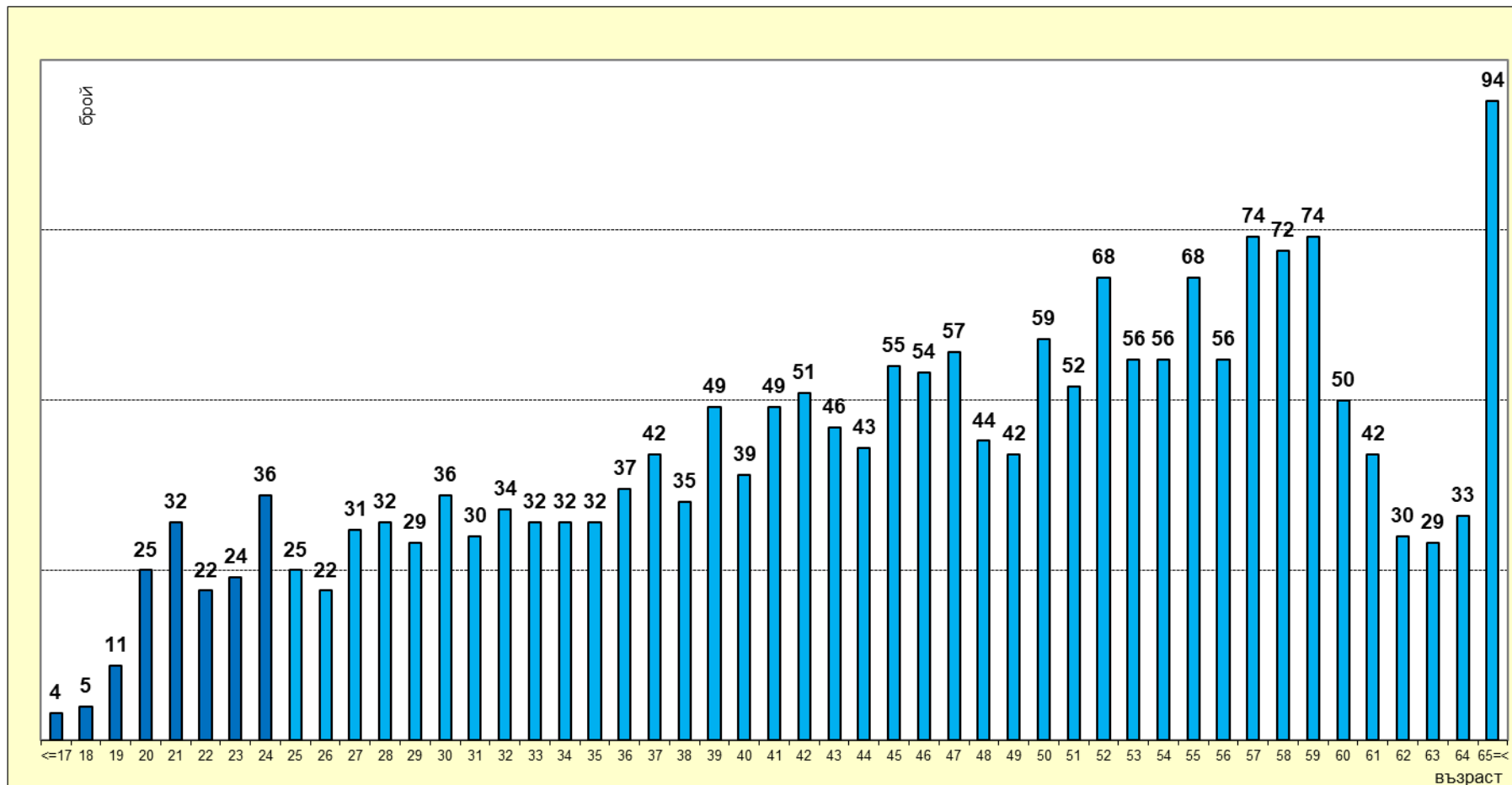


Мъже
69.5%

Трудови злополуки 2021 г. – Разпределение по “Професия”

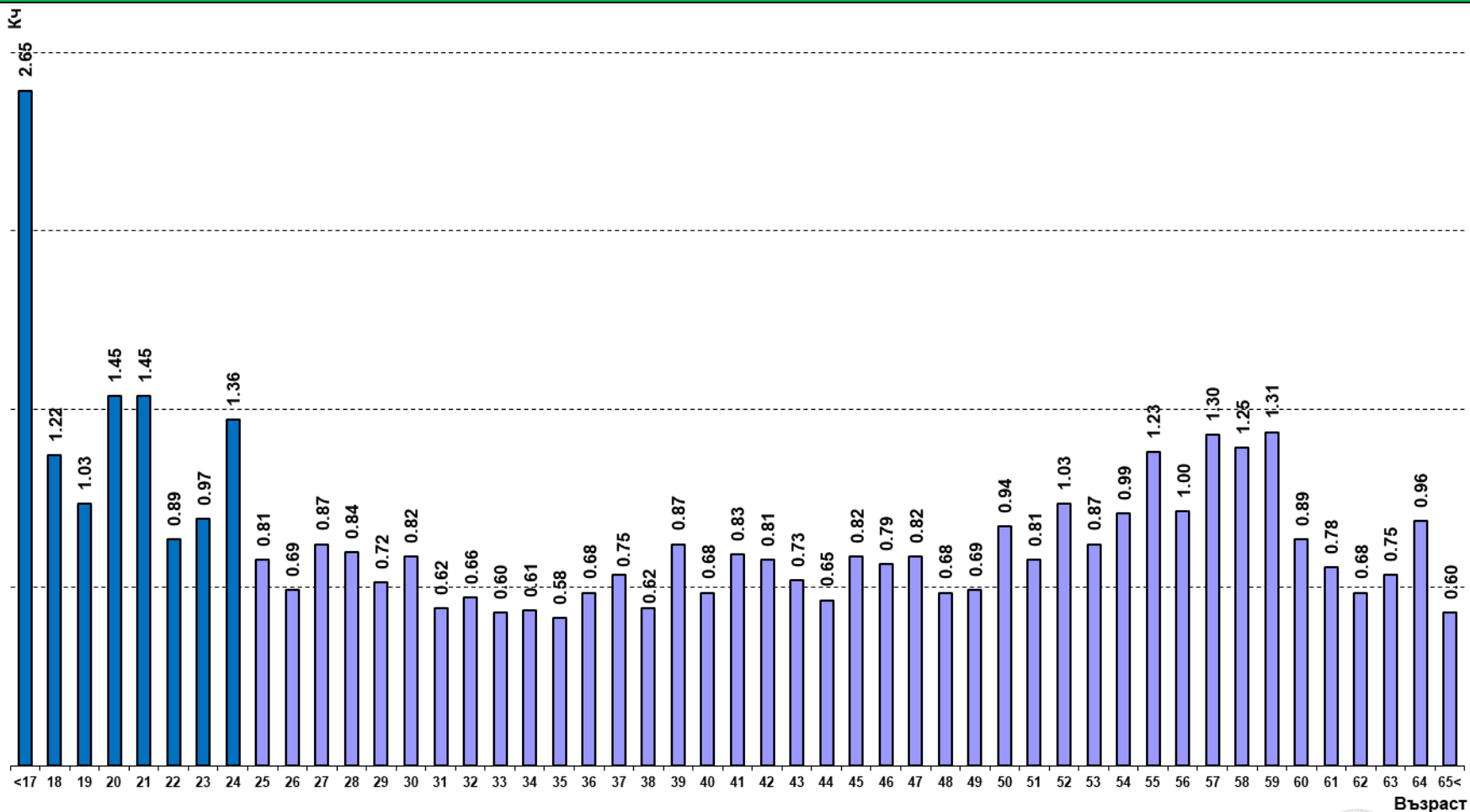


Трудови злополуки 2021 г. – Разпределение по “Възраст”



Трудови злополуки 2021 г. – Разпределение на Кч по възраст

(Брой трудови злополуки на 1000 осигурени лица)



Трудови злополуки 2021 г. – Разпределение по “Отклонение” (групи)



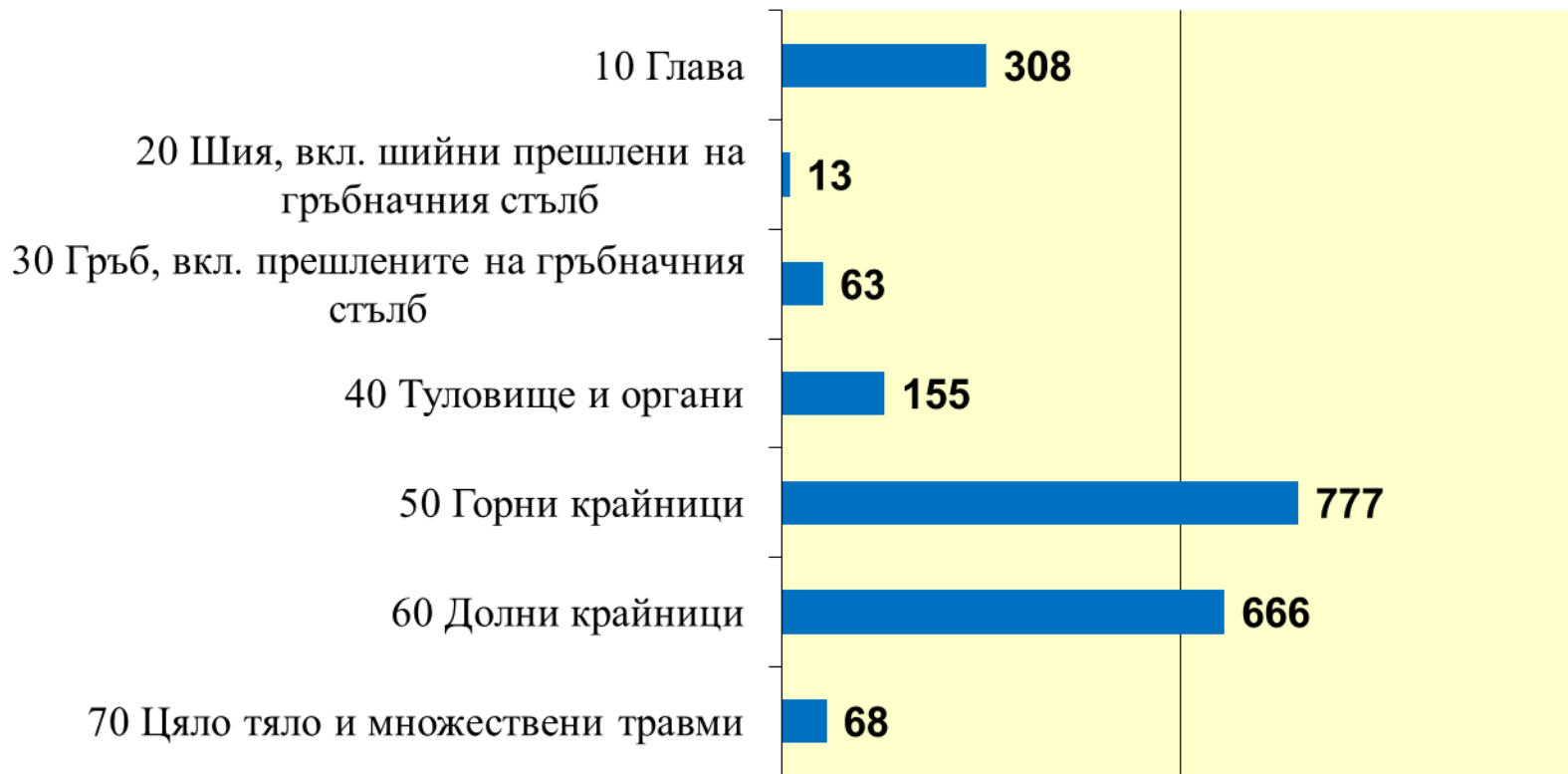
Трудови злополуки 2021 г. – Разпределение по “Начин на увреждане”



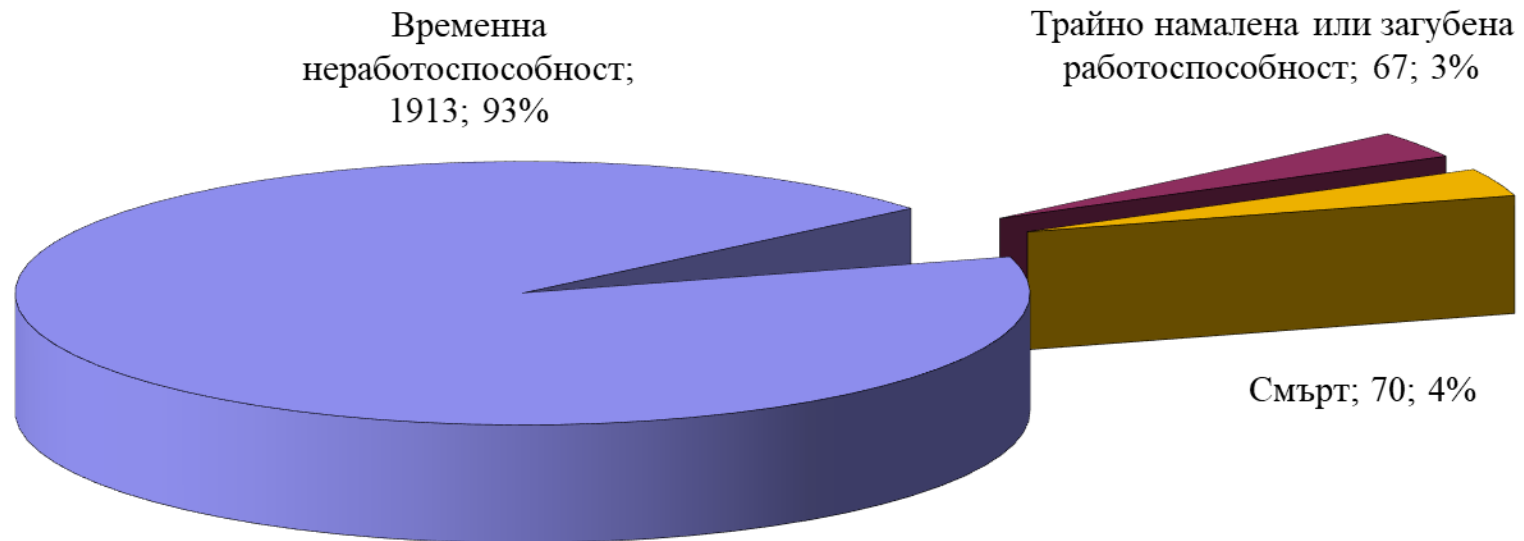
Трудови злополуки 2021 г. – Разпределение по “Вид на увреждането”



Трудови злополуки 2021г. – Разпределение по “Увредена част”



Трудови злополуки 2021 г. – Разпределение по “Последици”



Тенденции на трудовия травматизъм в България 2000 – 2021 г.

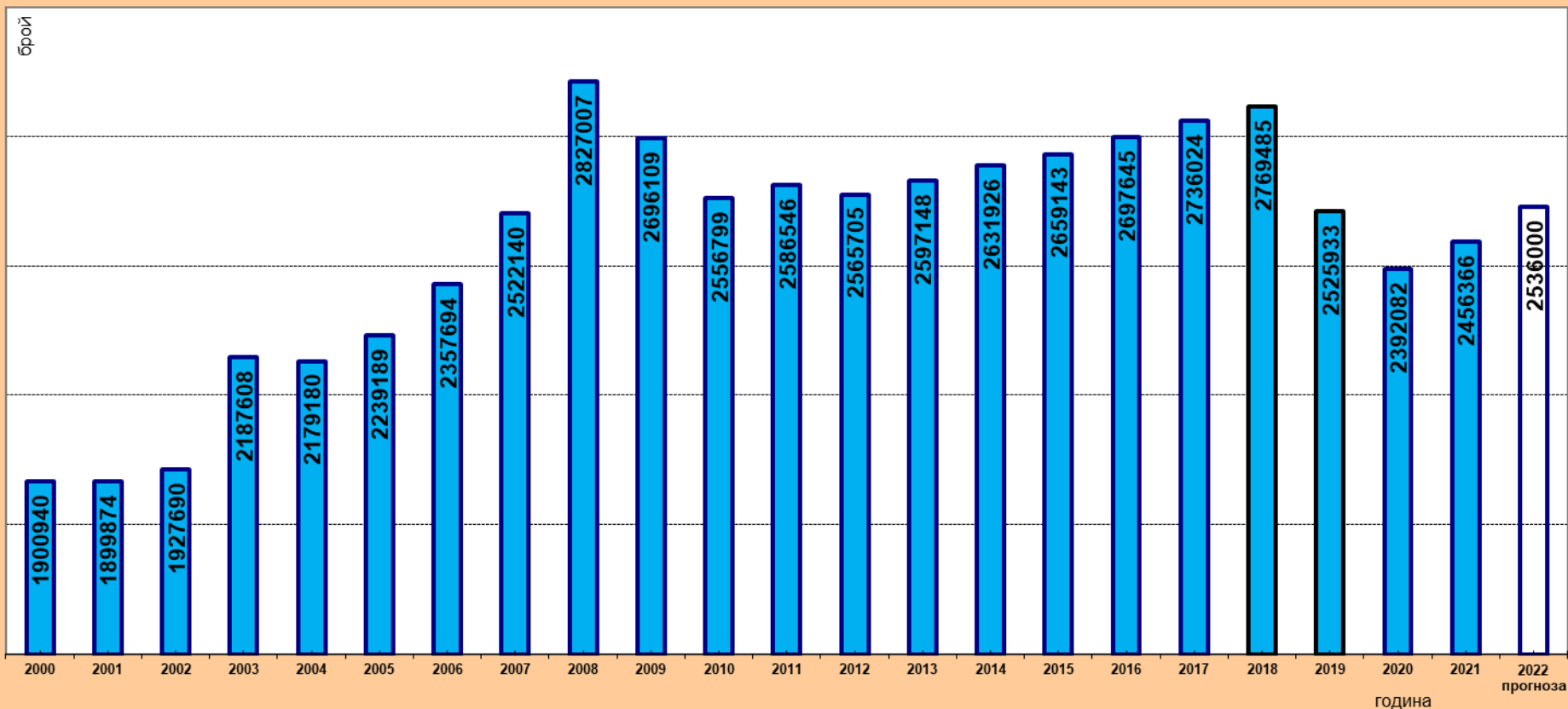


Трудови злополуки 2000-2021 г.

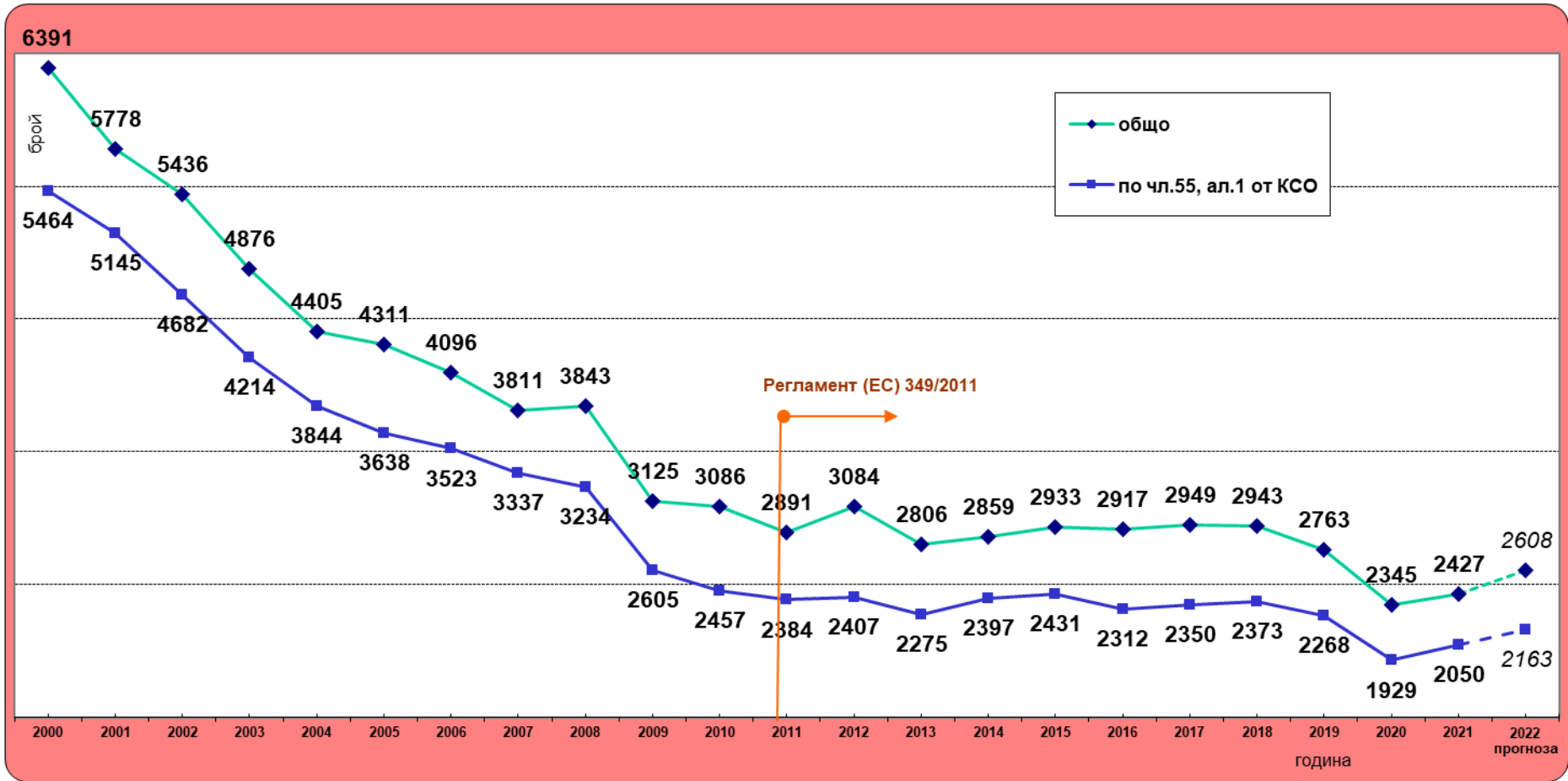
| | | |
|-------------------------|------------------|------------------|
| Брой трудови злополуки | 80 075 | 67 319 |
| Брой смъртни злополуки | 2 720 | 2 240 |
| Загубени календарни дни | 5 595 193 | 4 587 217 |

Осигурени лица 2000 – 2021 г.

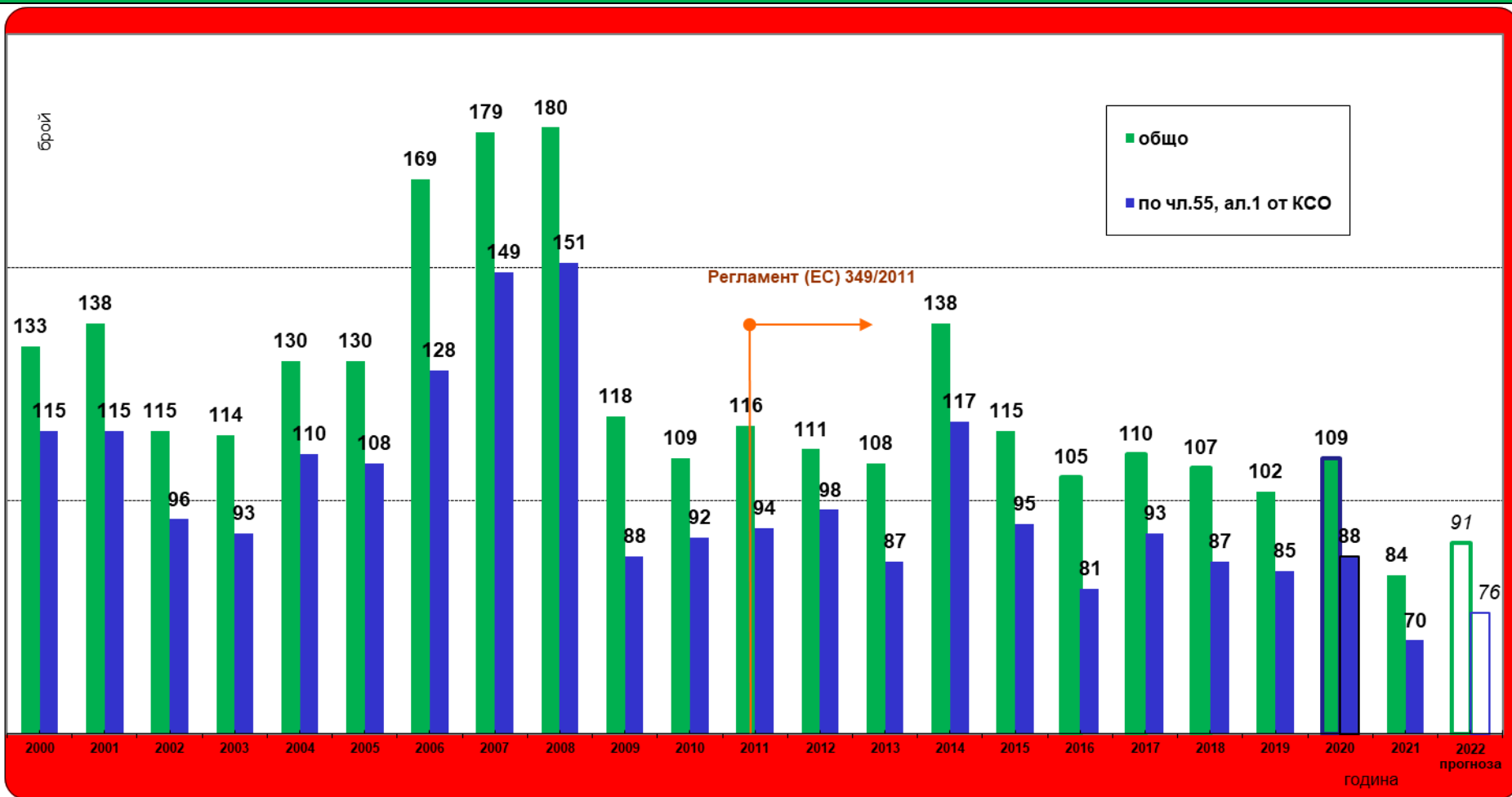
Средносписъчен брой на наетите/осигурените лица



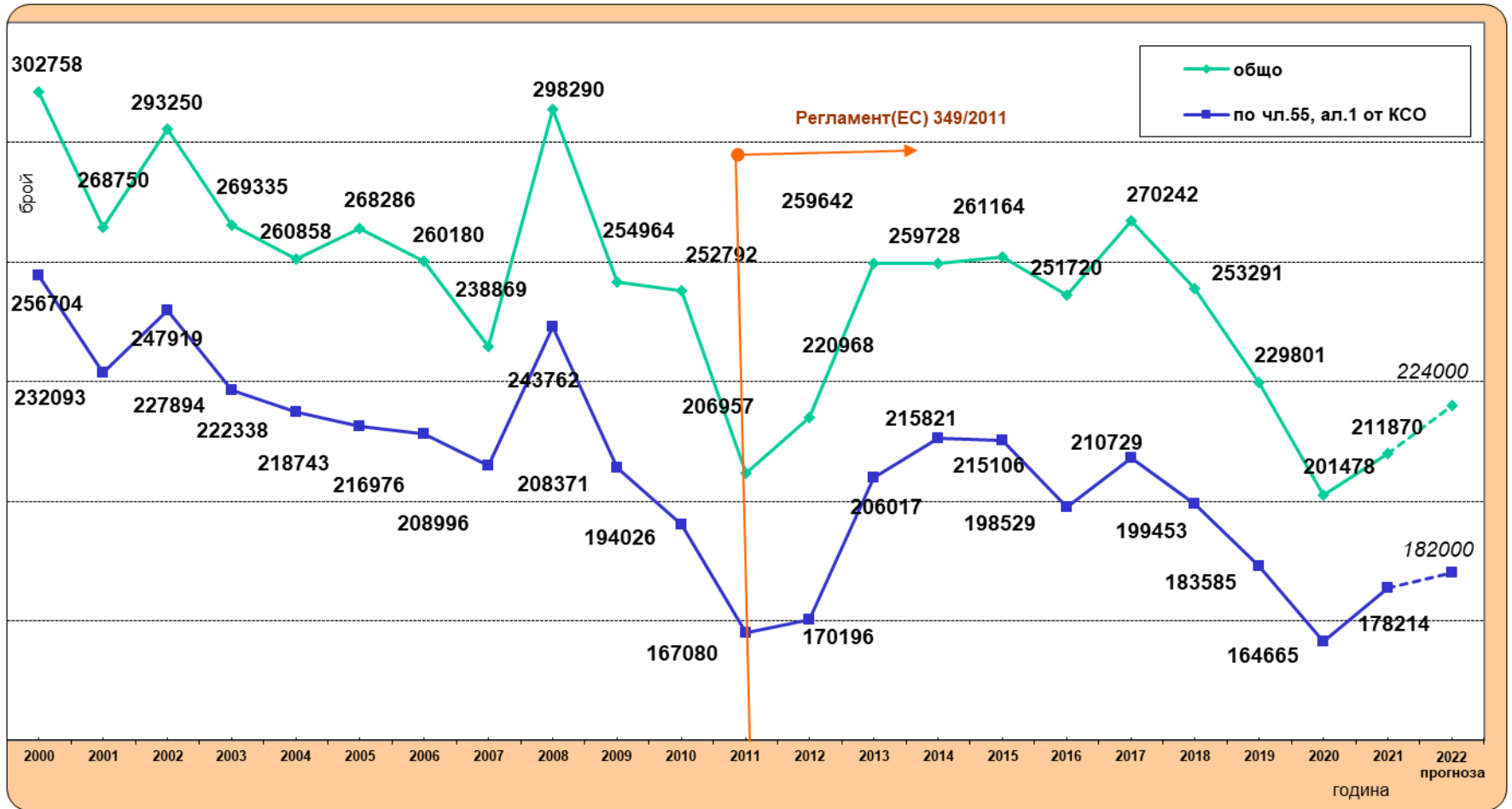
Трудови злополуки 2000-2021 г.



Смъртни трудови злополуки 2000-2021 г.

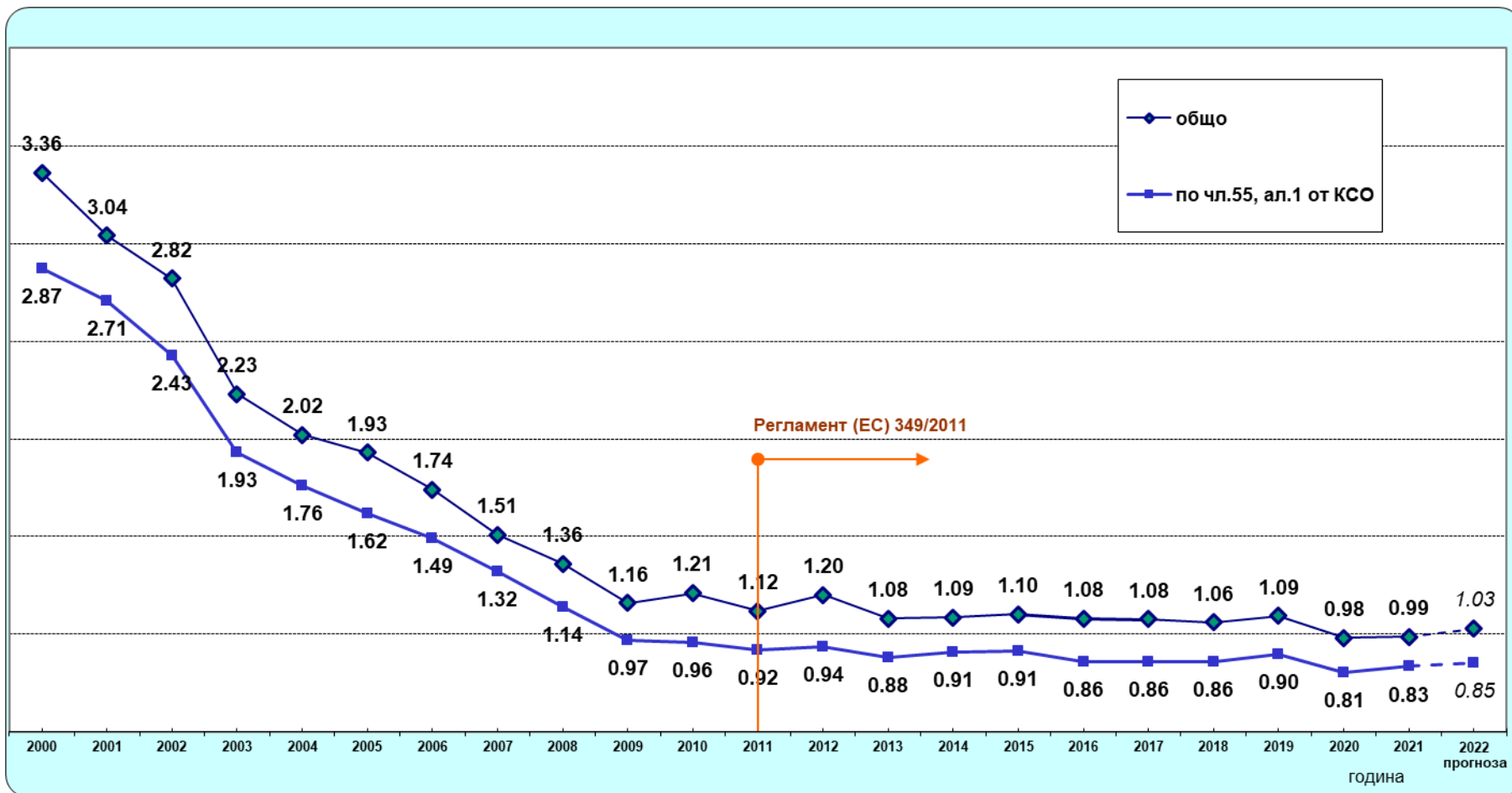


Загубени календарни дни 2000-2021 г.



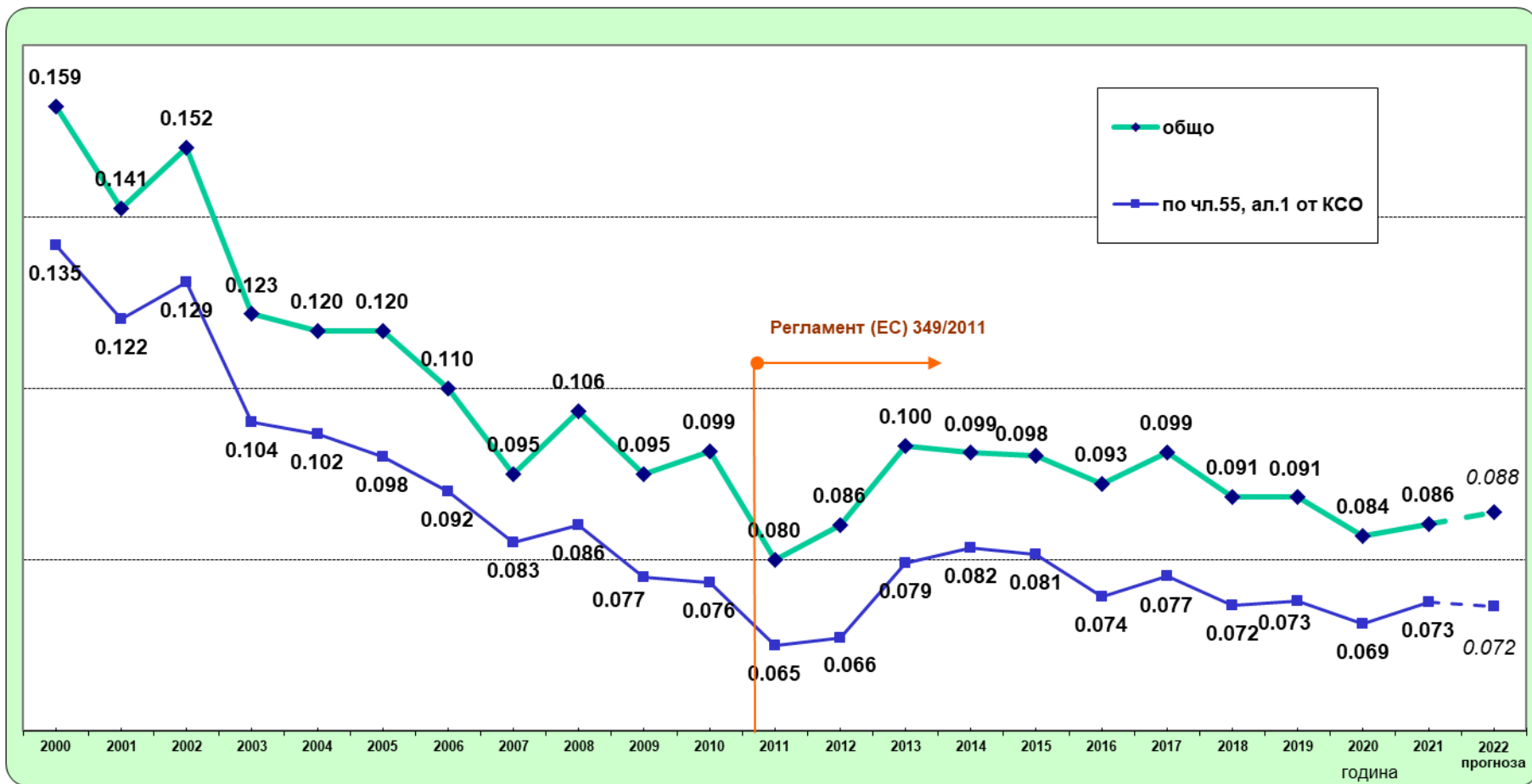
Коефициент на честота - Кч - 2000-2021 г.

(Брой трудови злополуки на 1000 наети/осигурени лица)



Коефициент на тежест - КТ - 2000-2021 г.

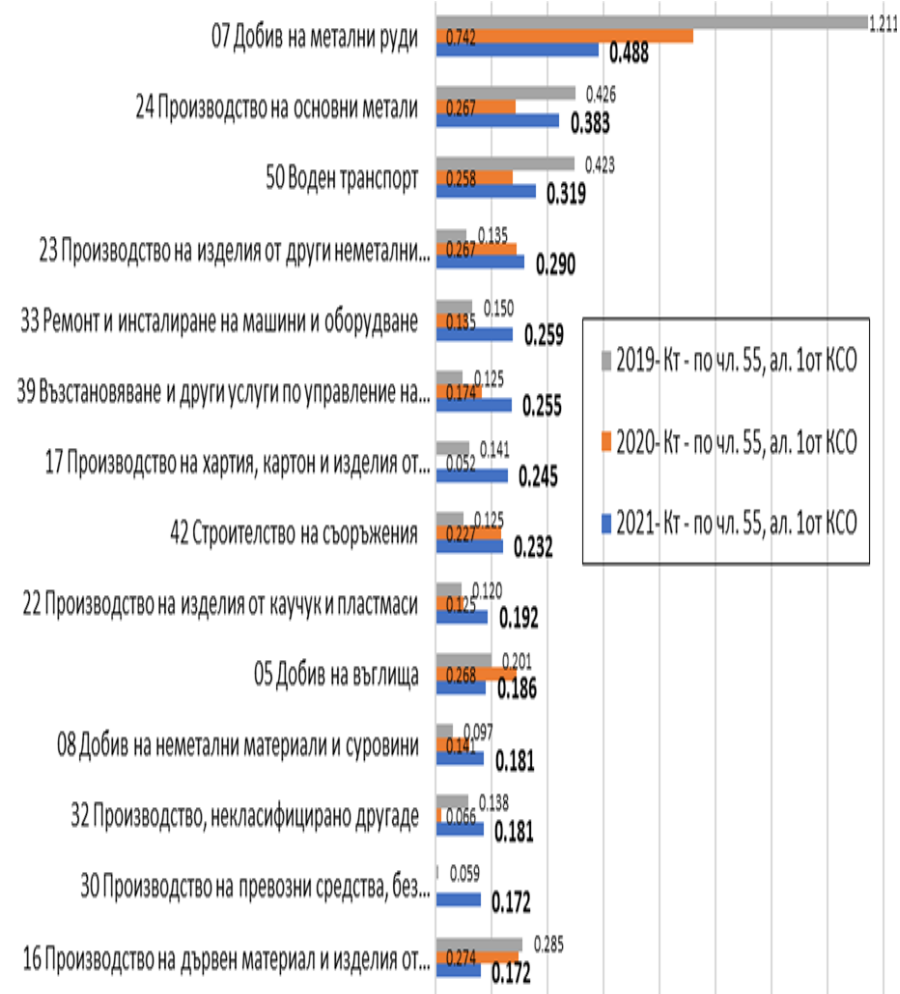
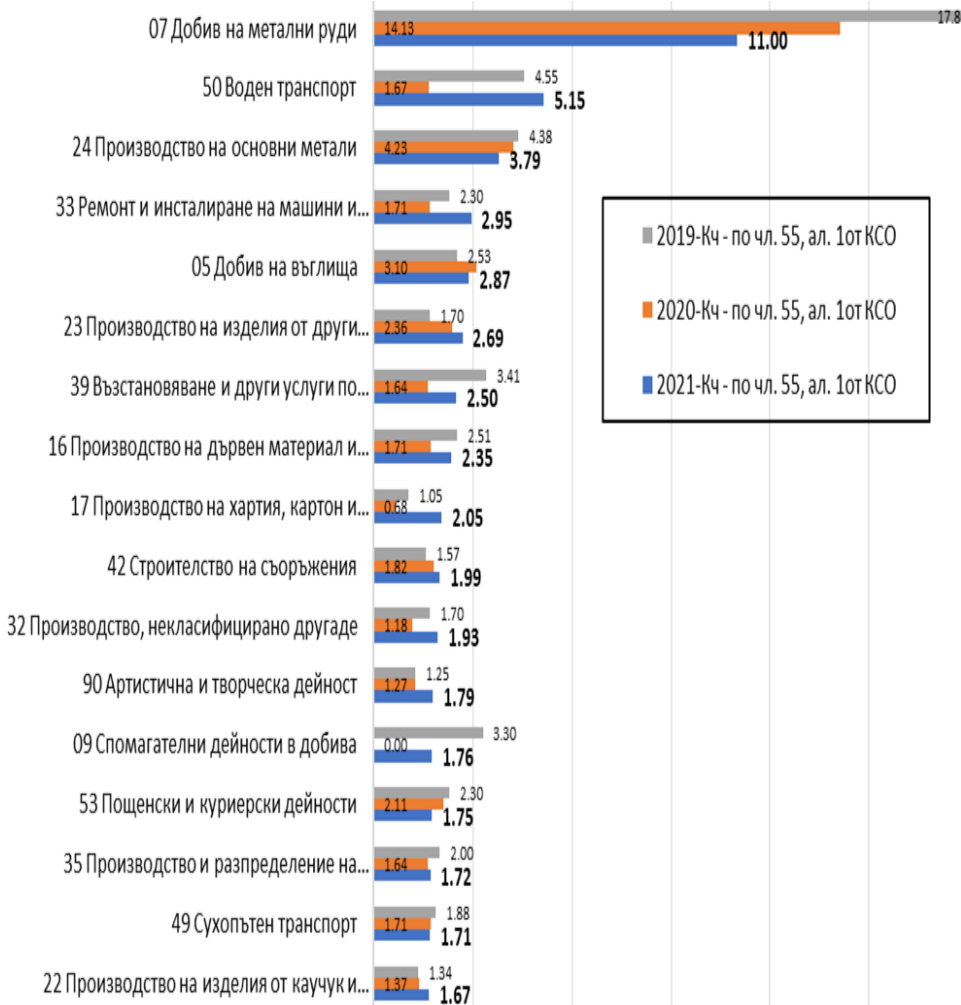
(Загубени календарни дни от трудови злополуки на едно осигурено лице)



Коефициент на честота – Кч

2019 - 2021 г.

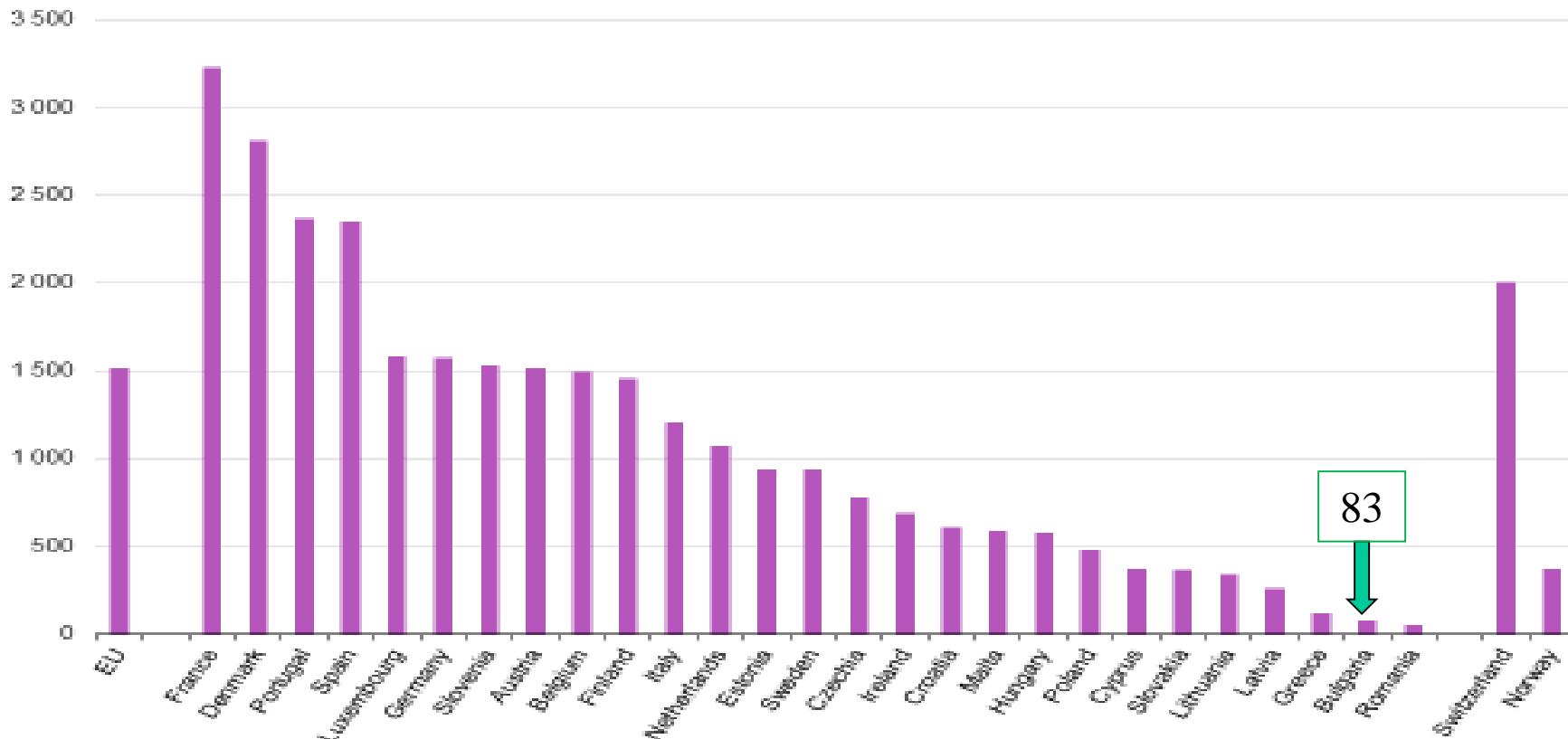
Коефициент на тежест – Кт



Коефициент на честота - Кч 2021 г., ЕС27/България

(Брой трудови злополуки на 100 000 наети/осигурени лица)

Non-fatal accidents at work, 2021
(incidence rates per 100 000 persons employed)



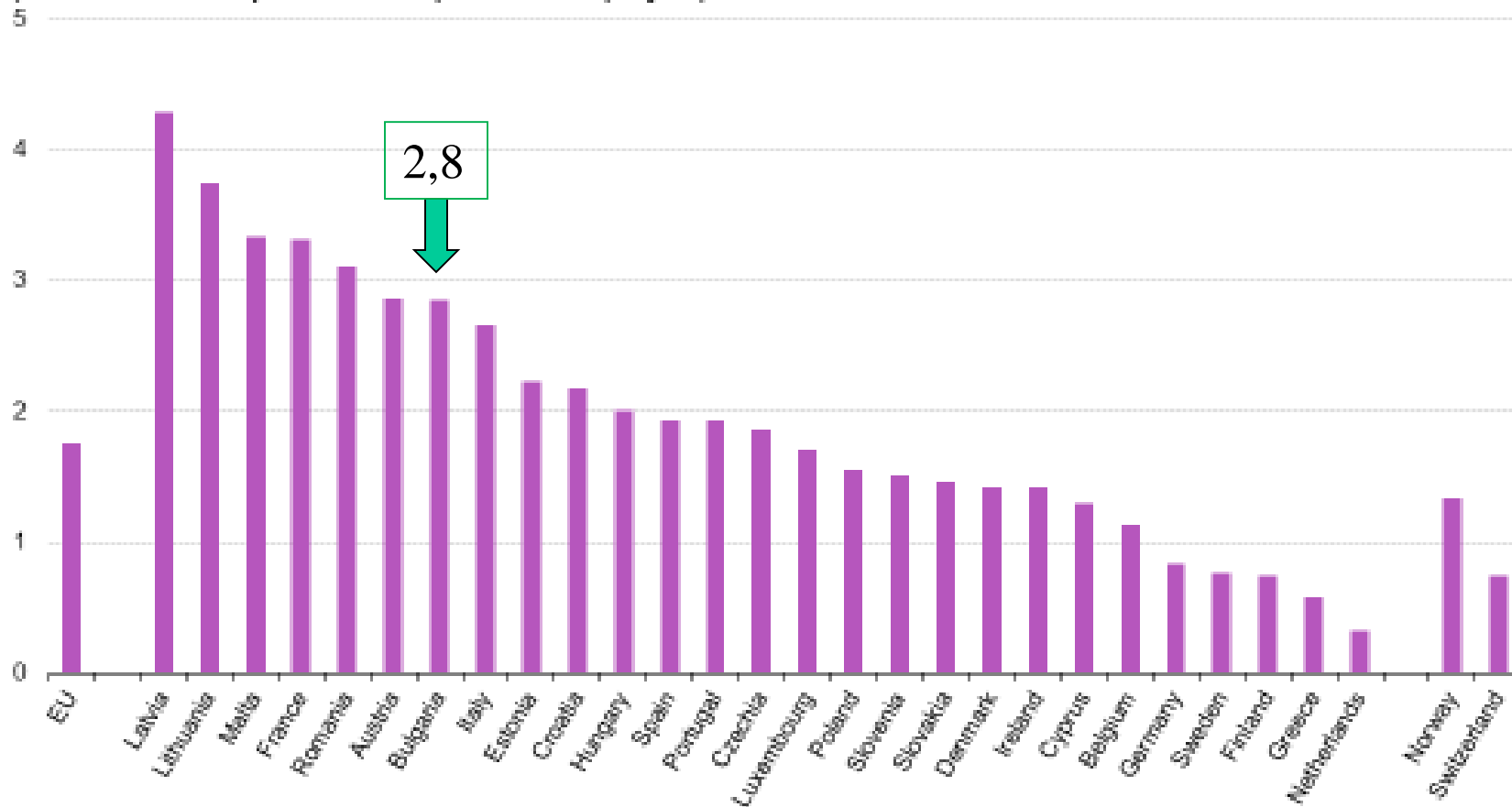
Note: non-fatal (serious) accidents reported in the framework of ESAW are accidents that imply at least four full calendar days of absence from work.

Source: Eurostat (online data code: hsw_n2_01)

Коефициент на честота на См. ТЗ - 2021 г., ЕС 27/България

(Брой смъртни трудови злополуки на 100 000 наети/осигурени лица)

Fatal accidents at work, 2021
(incidence rates per 100 000 persons employed)



Source: Eurostat (online data code: hsw_n2_02)

eurostat

Годишна оперативна информация за трудовите злополуки 2020 – 2023 година

| ГОДИНА | Трудови злополуки | | | ТЗ, станали с жени | | | В т.ч. бр. ТЗ, предизвикали | | | | | | Загубени календарни дни | | | |
|--------|-------------------|------------|------------|--------------------|------------|------------|-----------------------------|------------|-----------|-------|------------|-----------|-------------------------|-------------|------------|------------------------|
| | общо | чл.55 ал.1 | чл.55 ал.2 | общо | чл.55 ал.1 | чл.55 ал.2 | инвалидност | | | смърт | | | общо | от тях жени | чл.55 ал.1 | чл.55 ал.1 от тях жени |
| | | | | | | | общо | чл.55 ал.1 | жени общо | общо | чл.55 ал.1 | жени общо | | | | |
| 2023 | 2709 | 2287 | 422 | 874 | 632 | 242 | 1 | 1 | 0 | 87 | 71 | 6 | 168597 | 56003 | 140317 | 38717 |
| 2022 | 2582 | 2141 | 441 | 1017 | 727 | 290 | 3 | 3 | 1 | 84 | 69 | 10 | 173731 | 67959 | 141908 | 46617 |
| 2021 | 2392 | 2020 | 372 | 867 | 622 | 245 | 14 | 11 | 2 | 68 | 56 | 4 | 173947 | 60399 | 145991 | 42984 |
| 2020 | 2309 | 1901 | 408 | 858 | 567 | 291 | 5 | 4 | 3 | 89 | 70 | 8 | 162480 | 57927 | 132269 | 35812 |

Данните са актуални към месец януари следващ отчетната година.

Тенденции за периода 2020 – 2023 г.

- Увеличаване (възстановяване) на броя на осигурените лица от нивата преди Covid-19
- Увеличаване броя трудови злополуки
- Увеличаване броя на смъртните трудови злополуки
- Увеличаване на показателите за честота и тежест

Изводи

- Не декларирани нефатални трудови злополуки
- Високи нива на травматизъм в някои отрасли и дейности
- Най-проблемен отрасъл – Добив на метални руди
- Най-висока честота – младите работници

Благодаря за вниманието!